



Toxicomanies, quelques points importants



ifforthecc

INSTITUT FRANCOPHONE DE FORMATION
ET DE RECHERCHE EN THÉRAPIES
COMPORTEMENTALES ET COGNITIVES

www.ifforthecc.org

cungi@ifforthecc.org



Docteur Charly Cungi

Psychiatre psychothérapeute FMH
Enfants Adolescents Adultes

Centre de Consultation Enfants,
Adultes Familles
Genève

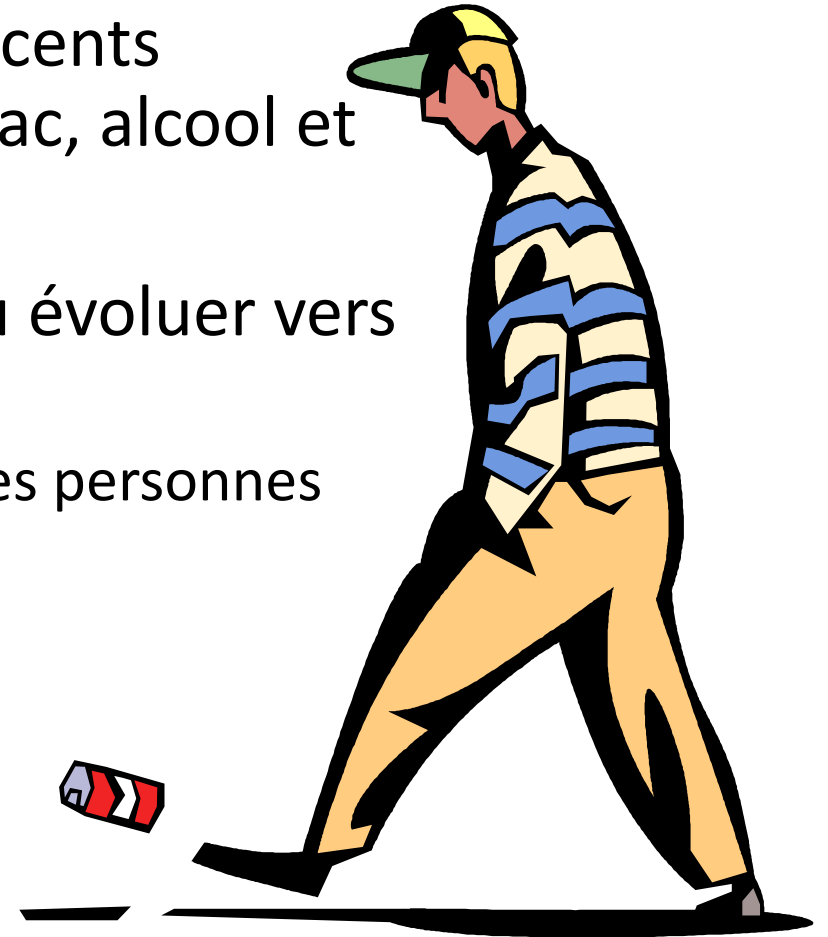


Aucun conflit d'intérêt



- Presque toutes les toxicomanies débutent:
 - Durant l'adolescence, période particulièrement importante pour l'identité
 - Avec les « pairs »,
 - Corrélées avec l'installation du tabagisme: la première toxicomanie qui s'installe, la dernière qui reste

- Une très grande proportion d'adolescents « essayent » les produits, surtout tabac, alcool et cannabis...
- Très peu vont devenir **dépendants** ou évoluer vers une **poly toxicomanie**
 - (Selon les études seulement 5 à 10% des personnes consommant du cannabis)
- **Excepté pour le tabac**



Estimation du nombre de consommateurs de substances psychoactives en France métropolitaine parmi les 18 – 75 ans, 2002

(Nombre d'individus de 18 à 75 ans en 2001, environ 41,7 millions)

	Alcool	Tabac	Médicaments psychotropes	Cannabis	Héroïne	Cocaïne	Ecstasy
Expérimentateurs	40,7m	34,2m	//	9,5m	300.000	850.000	350.000
Occasionnels	38,6m	14,2m	8,3m	3,1m	//	150.000	150.000
Réguliers	12,9m	11,9m	3,8m	600.000	//	//	//
Quotidiens	7,8m	11,9m	2,4m	350.000	//	//	//

Expérimentateurs: personnes ayant déclaré avoir consommé au moins une fois au cours de la vie

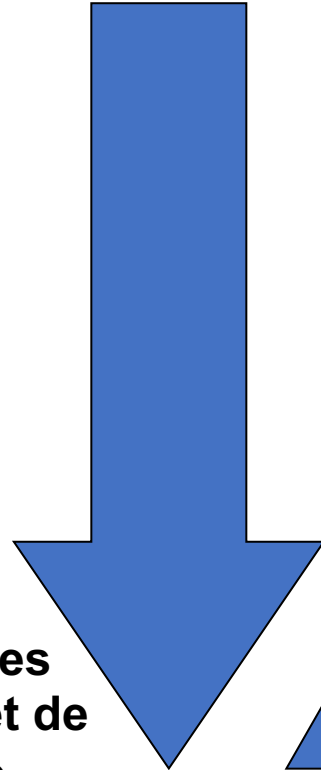
Occasionnels: consommateurs dans l'année

Réguliers: au moins trois consommations d'alcool dans la semaine, tabac quotidien, somnifère ou tranquillisant dans la semaine, 10 consommations de cannabis dans le mois

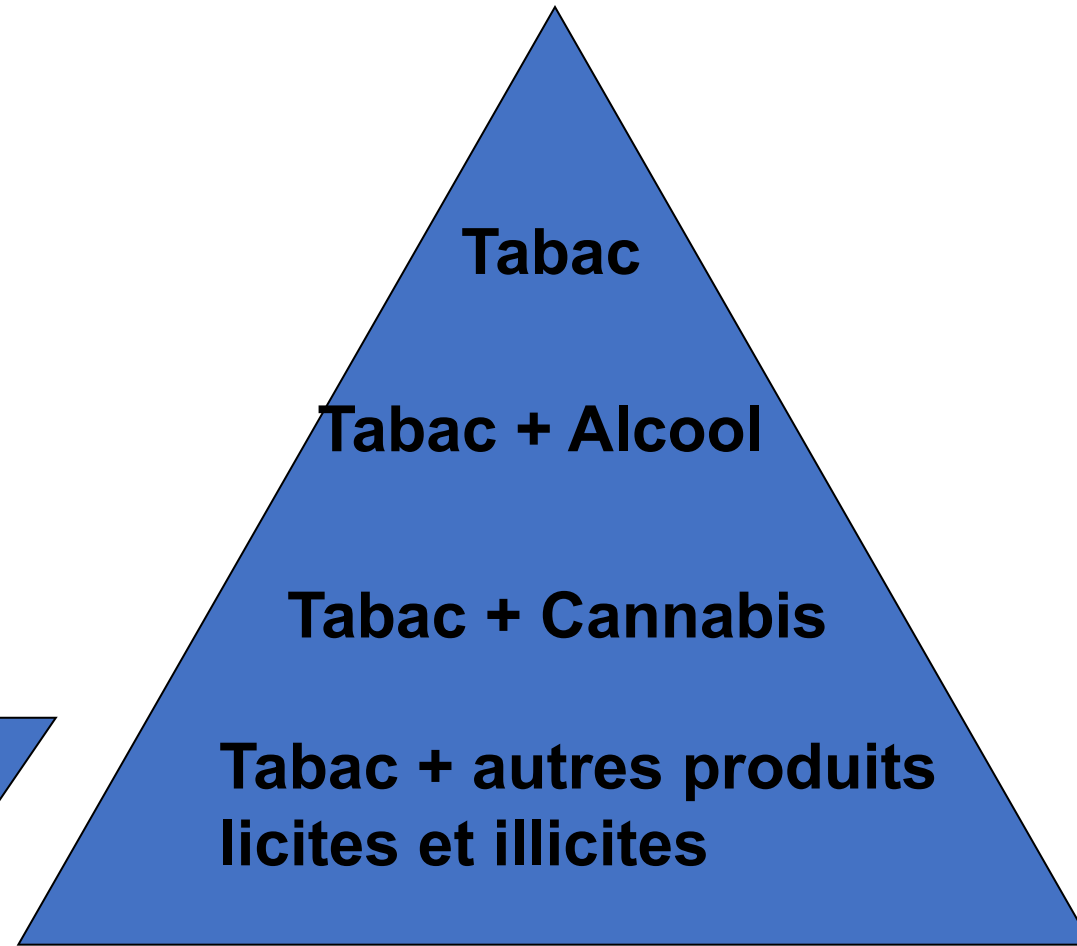
Quotidien: usage quotidien dans le mois (Sauf médicaments: usage quotidien ou presque)

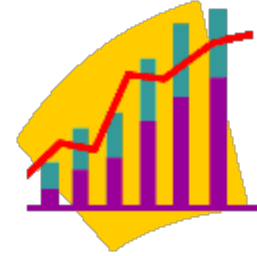
**Moins de problèmes
psychiatriques**

**Moins de problèmes
socio-économiques**

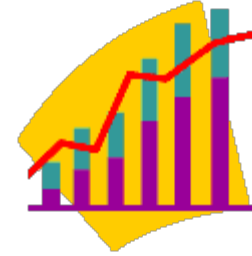


**Plus de problèmes
psychiatriques et de
problèmes socio-
économiques**





- Les enquêtes montrent clairement qu'il existe une forte corrélation:
- entre consommation de produits illicites et tabac
- Entre consommation d' alcool et d'e tabac
- Que la premier contact avec le tabac se fait précocement, souvent à partir de 13, 14 ans
- Que la consommation de tabac persiste souvent après 50 ans, alors que la consommation des autres produits excepté l' alcool a souvent totalement disparu
- Quand la mort survient pour un patient toxicomane ou alcoolique, elle est **souvent liée au tabac**



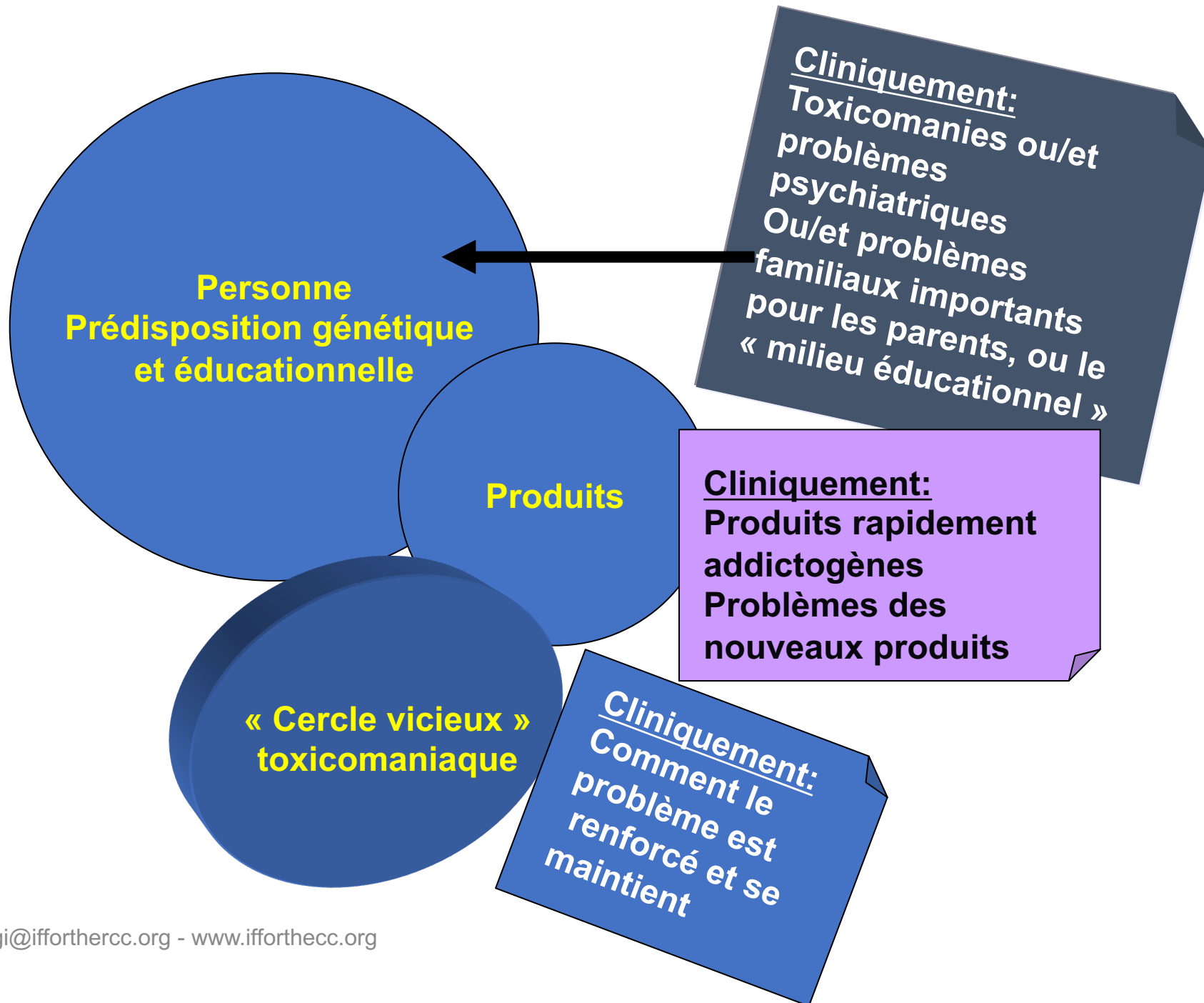
- **En prenant l' exemple de l' alcool**
 - Il existe une très forte corrélation entre consommation d' alcool et de tabac (Friedman et coll. 1991)
 - Cette corrélation est dose dépendante, plus la consommation d' alcool est importante plus le tabagisme l' est (Carmody et coll. 1985)
 - 80% au moins des patients traités pour un problème d' alcool présentent un problème de tabac important (Aubin et coll. 1995)
 - Dans les problèmes d' alcool, **les décès sont davantage rapportés au tabagisme** qu' à l' alcool (Hurt et coll. 1996)



- Pour « devenir toxicomane » il faut donc la rencontre entre:
- Une prédisposition individuelle:
 - En partie génétiquement programmée
 - En partie d'origine éducative, essentiellement issue des « modèles parentaux »
- Et un ou plusieurs produits



- Il n'y a pas « d'égalité », certains sont plus prédisposés que d'autres
- Les produits n'entraînent pas tous le même type de dépendance
 - Certains produits sont très addictogènes:
 - Le tabac, la cocaïne, l'héroïne, les amphétamines,
 - D'autres moins:
 - Le cannabis, l'alcool



- Les produits sont mis à disposition par « la société »
 - Légalement
 - Illégalement

Si on ne veut pas de produit, il faut changer de société...

● **Certains vont développer une dépendance ou/et une polytoxicomanie et, d'autres pas, en fonction:**

- **Des facteurs prédisposants personnels**
- **Du milieu éducatif**
- **De certains produits, plus addictogènes que d'autres**

Une bonne prévention...



- Devrait donc s' appuyer sur des textes de loi clairs, et applicables, précisant bien:
 - Ce qui est autorisé
 - Ce qui est interdit
- Une action très précoce:
 - Au niveau des familles afin de développer les bons modèles et les savoirs faire, particulièrement quand les facteurs de risque sont importants

Exemple

Cannabis



La consommation de cannabis s'est beaucoup développée ces dernières années dans nos pays occidentaux, probablement en partie grâce à la réputation de drogue douce et peu nocive.

Presque toutes les couches sociales sont concernées, et les premières prises se font de plus en plus jeune.

Les premières prises de cannabis se font:



Durant l'adolescence

Avec les copains

Corrélées à l'installation du tabagisme

Pendant une période particulièrement importante pour le développement de l'identité

Cannabis

- **Souvent la dépendance ne s'installe pas, et la consommation reste épisodique, conviviale, presque uniquement « pour faire comme tout le monde », un peu comme pour l'alcool**
- **Quand la dépendance s'installe, on observe:**
 - **L'apparition de consommation solitaire**
 - **L'augmentation des quantités consommées**
 - **La consommation d'autres produits**
 - **Les conséquences psychologiques et cognitives, médicales**
 - **Les problèmes familiaux et sociaux**
 - **Les problèmes au niveau du travail (emploi, scolarité)**

Cannabis

- Les personnes prédisposées
 - Antécédents familiaux de dépendance
 - Pathologie psychiatriques familiales
 - Pathologie psychiatrique du sujet
 - Problèmes familiaux importants
- Développeront davantage une/des dépendance(s)

**Facteurs
prédisposants**

- **Plus le produit utilisé contient de THC,
plus le risque d'installation d'une
dépendance est important**

**Caractéristiques
du produit**

TOXICOMANIE



Toxicomanies, quelques points importants



ifforthecc

INSTITUT FRANCOPHONE DE FORMATION
ET DE RECHERCHE EN THÉRAPIES
COMPORTEMENTALES ET COGNITIVES

www.ifforthecc.org

cungi@ifforthecc.org



Docteur Charly Cungi

Psychiatre psychothérapeute FMH
Enfants Adolescents Adultes

Centre de Consultation Enfants,
Adultes Familles
Genève