

Comparaison du sevrage tabagique chez un patient porteur d'une BPCO par rapport à la population générale, à Berck sur mer (62)

Mr Méresse Rémy

DIU tabacologie et aide au sevrage Université d'Auvergne

Promotion 2015-2016



Plan

💧 Méthodologie

💧 Résultats

💧 Discussion

Méthodologie

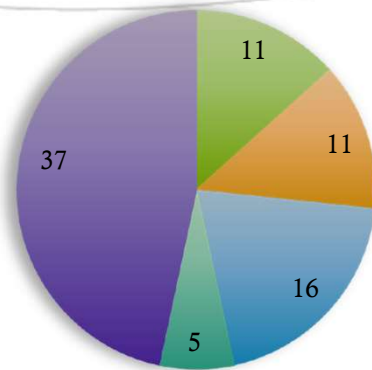
- Population
 - BPCO
 - Population Générale
- Matériel
 - Questionnaire
- Analyse

Résultats

💧 Statut tabagique

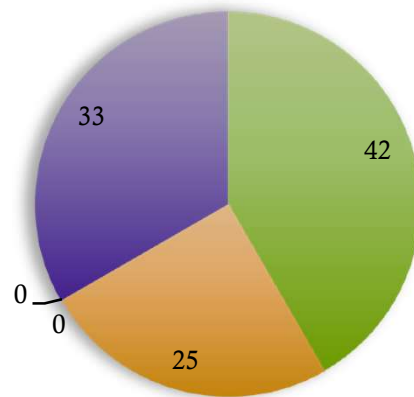
- **Moyens utilisés**
- Consultation chez un tabacologue
- Temps entre prise de décision et action
- Facilité du sevrage

💧 État psychique



- patchs
- substitut oraux
- E-cig
- Hypnose
- volonté

Moyens utilisés lors du sevrage de la population générale



- patchs
- substitut oraux
- E-cig
- Hypnose
- autre

Moyens utilisés lors du sevrage chez les personnes BPCO

Résultats

💧 Statut tabagique

- Moyens utilisés
- **Consultation chez un tabacologue**
- Temps entre prise de décision et action
- Facilité du sevrage

💧 État psychique

Résultats

💧 Statut tabagique

- Moyens utilisés
- Consultation chez un tabacologue
- **Temps entre prise de décision et action**
- Facilité du sevrage

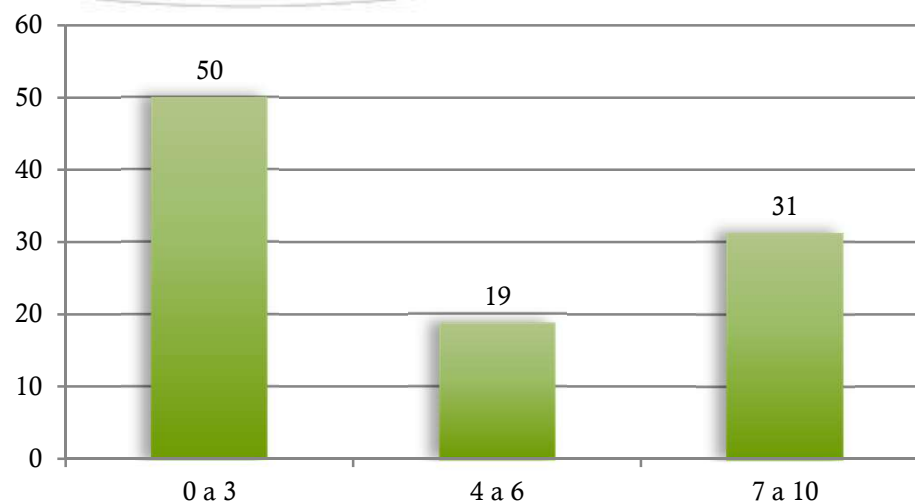
💧 État psychique

Résultats

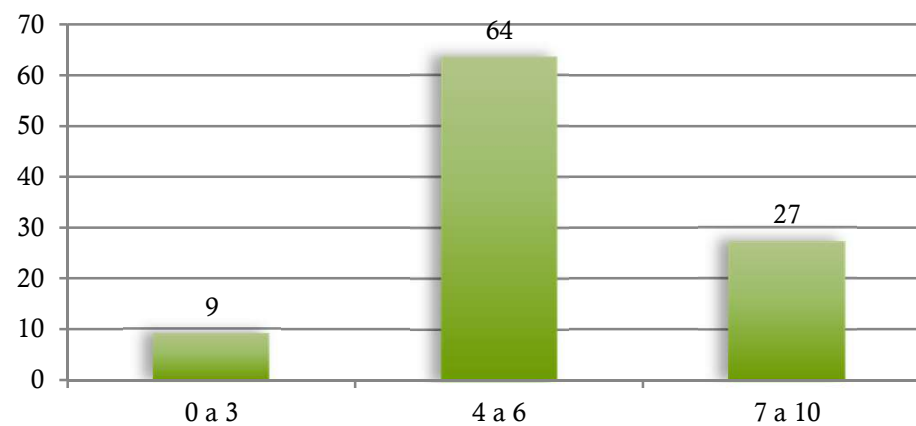
💧 Statut tabagique

- Moyens utilisés
- Consultation chez un tabacologue
- Temps entre prise de décision et action
- **Facilité du sevrage**

💧 État psychique



Facilité du sevrage population générale



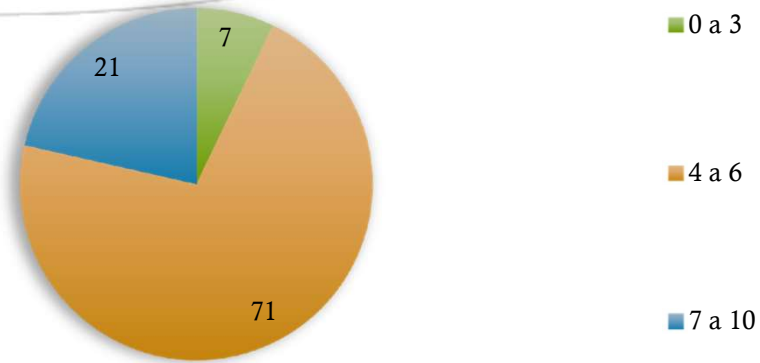
Facilité du sevrage BPCO

Résultats

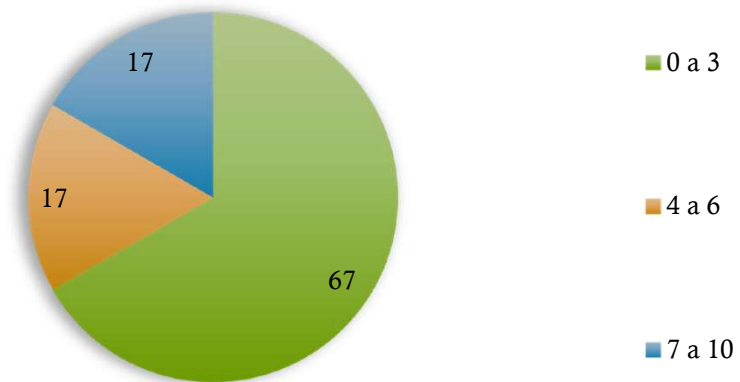
◆ Statut tabagique

- Moyens utilisés
- Consultation chez un tabacologue
- Temps entre prise de décision et action
- Facilité du sevrage

◆ État psychique



Score d'anxiété de 0 à 10 des personnes atteintes d'une BPCO



Score d'anxiété de 0 à 10 de la population générale

Discussion

- ◆ BPCO, un impact sur le sevrage
- ◆ Suivie de l'état psychique BPCO
- ◆ Conclusion



Merci de votre attention